

INFORME ERUPCIÓN VOLCÁN FUEGO 18/11/2018

Elaboración: lunes, 19 de noviembre de 2018 - 07:00 Horas | No. 004

Antecedentes

De acuerdo con información del Instituto Nacional de Sismología, Vulcanología, Meteorología e Hidrología -INSIVUMEH- se desarrolla la erupción 05-2018 según información contenida en el boletín 206-2018 del día 18 de noviembre 2018 a las 10:20 horas, presentando explosiones características débiles, moderadas y fuertes. Hasta el momento se han recibido un total de diez boletines especiales por el incremento en la actividad y erupción del Volcán de Fuego.

Alertas institucionales y COE activos

Nivel		Alertas		COE		
		Declaración	Color	Activación	Desactivación	Días Activos
Departamental	Sacatepéquez	15/08/2018	Amarilla			
Departamental	Chimaltenango	22/08/2018	Amarilla			
Nacional		23/08/2018	Amarilla			
Municipal	Alotenango, Sacatepéquez	27/08/2018	Anaranjada			
Municipal	Santa Lucía Cotz, Escuintla	28/08/2018	Amarilla			
Municipal	Yepocapa, Chimaltenango	11/09/2018	Amarilla			
Municipal	Escuintla, Escuintla	19/11/2018	Roja	19/11/2018		1
Departamental	Escuintla	19/11/2018	Anaranjada			

Estadísticas generales

Personas		Datos Generales		Cantidad
Riesgo		Cantidad de Incidentes		24
Afectadas	76,145	Infraestructura	Afectada	Destruida
Damnificadas		Aeropuerto		
Evacuadas	3,925	Red Agua		
Atendidas	2,096	Alcantarillado		
Albergadas	2,052	Carreteras		
Desaparecidas		Edificios		
Heridas		Escuelas		
Fallecidas		Afluente Pluvial		
Viviendas		Iglesias		
Riesgo		Red Energía		
Daño Leve		Puentes		
Daño Moderado		Puertos		
Daño Severo		Telecomunicaciones		

Detalle de afectación a personas y daños a viviendas por departamento

Departamento	Incidentes	Personas									Viviendas			
		Riesgo	Afectadas	Damnificadas	Evacuadas	Atendidas	Albergadas	Desaparecidas	Heridas	Fallecidas	En Riesgo	Daño Leve	Daño Moderado	Daño Severo
Chimaltenango	7		1,821		454	454	420							
Escuintla	11		17,171		3,419	1,590	1,580							
Sacatepéquez	6		57,153		52	52	52							
Total	24		76,145		3,925	2,096	2,052							

Albergues

No.	Departamento	Municipio	Albergue	Estado	Albergados
1	Escuintla	Escuintla	Estadio Armando Barillas	Funcionando	1,500
2			Salón Municipal	Funcionando	80
3			Instituto Simón Bergaño y Villegas	Apresto	
4			Escuela Tipo Federación	Apresto	
5	Sacatepéquez	Santa Lucía Cotz.	Gimnasio Municipal	Funcionando	420
6		Alotenango	ATU Santa Isabel	Funcionando	52
Total, Nacional					2,052

Boletines

Boletín	Fecha	Título	Hora
204-2018	17/11/2018	Incremento de actividad.	21:00
205-2018	18/11/2018	Incremento de actividad.	07:40
206-2018	18/11/2018	Inicio de erupción.	10:10
207-2018	18/11/2018	Erupción.	16:00
208-2018	18/11/2018	Erupción.	18:30
209-2018	18/11/2018	Erupción.	22:30
210-2018	19/11/2018	Erupción con flujos piroclásticos hacia Barranca Seca o Santa Teresa.	00:40
211-2018	19/11/2018	Erupción con flujos piroclásticos hacia Barranca Las y Honda.	02:10
212-2018	19/11/2018	Erupción.	04:00
213-2018	19/11/2018	Erupción con flujos piroclásticos hacia Barranca Seca.	05:40



**BOLETÍN VULCANOLÓGICO ESPECIAL BEFGO # 213-2018
ERUPCIÓN CON FLUJOS PIROCLÁSTICOS BARRANCA SECA
Guatemala 19 de noviembre de 2018, 05:40 horas (Hora Local)
VOLCÁN DE FUEGO (1402-09)**

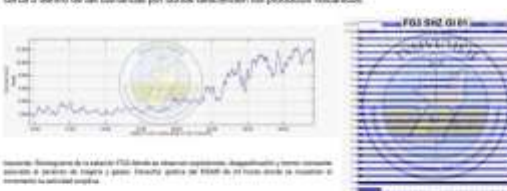
Tipo de actividad: Volcánica. Morfológica. Estrato volcán compuesto.
Localización geográfica: 14°28'54" Latitud N, 90°52'54" Longitud W. Altura: 3,763msnm.

La erupción del volcán de Fuego continúa, a esta hora se reporta el descenso de flujo piroclástico hacia la barranca Seca y Santa Teresa, esta información de acuerdo a lo que muestran las estaciones sismovolcánicas y las observaciones del DVTGO.

Esta actividad es acompañada de explosiones fuertes que generan una columna de cenizas a una altura de 5200 metros (17060 pies) en las direcciones oeste, suroeste y noroeste. Se dispersan en la cenizas alcanza distancias de 20 a 30 kilómetros, se generan avalanchas moderadas y fuertes hacia las barrancas Seca, Centra, Tancuyá, Las Lajas y Honda, con trayectos hasta la cima de la vegetación, la fuente sismovolcánica se eleva entre 800 y 1000 m sobre el conal, los materiales bellosos alcanzan alturas de hasta 1000 metros en distintas direcciones, las explosiones generan retumbos moderados y fuertes que hacen vibrar viviendas que se encuentran en las barrancas oeste y suroeste, los sismos son constantes similares a locomotora de tren. El flujo de lava tiene una longitud aproximada de 5500 m en dirección de la barranca Centra, en la parte del frente genera avalanchas, así como levantamiento de cenizas.

Se reporta abundante caída de partículas de cenizas debido principalmente a la producción de flujos piroclásticos en áreas de Panamachí I y II, Santa Sofía, Sangre de Cristo, Finca Palo Verde y hacia el flanco noroeste ya se reporta caída de cenizas en Alotenango y Antigua Guatemala por lo que existe la probabilidad de que se genere caída de cenizas en la ciudad de Guatemala.

Dado a que continúa el incremento en la erupción, no se descarta la posibilidad de que se generen nuevos flujos piroclásticos que puedan ocasionar en cualquiera de las barrancas principales, por lo que no se debe permanecer cerca a dentro de las barrancas por donde descienden los productos volcánicos.



Por lo anterior, el **INSIVUMEH** recomienda:

A la SE-CONRED: Implementar el sistema de alerta que consideren necesario, principalmente en el flanco suroeste en donde se presenta la mayor actividad hasta este momento. Tener en consideración que se pueden continuar generando flujos piroclásticos sobre el sustrato de las barrancas.

A la DIRECCIÓN GENERAL DE AERONÁUTICA CIVIL: Tomar las precauciones con el tráfico aéreo debido a la presencia de cenizas a 5200 metros (17060 pies) hacia el oeste, suroeste y noroeste a distancias de 20-30 Km por lo que existe la probabilidad de que se genere caída de cenizas en la Ciudad de Guatemala.

Instituto Nacional de Sismología, Vulcanología, Meteorología e Hidrología (INSIVUMEH)
www.insivumeh.gub.gq / conred@insivumeh.gub.gq / Redes@insivumeh.gub.gq
Punto: 22255000 / Sección: 22252208 / Teléfono: 22222299

Mobilización de Personal

18 de noviembre de 2018

No.	Mobilización	Personal	Destino	Acción	Estado
1	Unidad de Prevención en Volcanes -UPV-	Mario Ovalle William Chigna	Puente las Lajas y observatorio Volcán de Fuego, Alotenango, Sacatepéquez.	Monitoreo por erupción del volcán de fuego.	Desmovilizados
2	Equipo de Monitoreo	Isidro Estrada Carlos Gamboa Orlando Itzep	Comunidades la Reina, Trinidad, Guadalupe el Zapote, Santa Rosa, El Rodeo, Escuintla, Escuintla; y Puente las Lajas, Alotenango, Sacatepéquez.	Monitoreo por erupción del volcán de fuego.	Desmovilizados
3	Mobilización Delegados Departamentales	Elvis Morales	Observatorio Volcán de Fuego, Alotenango, Sacatepéquez.	Monitoreo por erupción del volcán de fuego.	En Operaciones
4	Unidad de Prevención en Volcanes -UPV-	Mario Ovalle William Chigna	Aldea Panimaché I y II, Yepocapa, Chimaltenango.	Monitoreo por erupción del volcán de fuego.	En Operaciones

19 de noviembre de 2018

No.	Mobilización	Personal	Destino	Acción	Estado
5	Equipo de Respuesta Inmediata -ERI-	Iván Mazariegos Alejandra Antillón Andrés Guevara Donal Piedrasanta	Sede Regional Escuintla.	Reunión y seguimiento a erupción del volcán de fuego.	En Operaciones
6	Equipo de Intervención Estratégica -EIE-	Dora Salpec Francisco Monterroso Marcia Martínez Jonatan Alvizures	Sede Regional Escuintla.	Reunión y seguimiento a erupción del volcán de fuego.	En Operaciones
7	Mobilización Delegados Departamentales	Wotzbely Suarez Pedro Morales Byron Urizar	Aldea el Rodeo, Escuintla, Escuintla.	Monitoreo y verificación de acciones.	En Operaciones
8	Equipo de Logística	Andy Torres	Sede Regional Escuintla.	Traslado de Ayuda Humanitaria.	En Operaciones
9	Equipo de Logística	Miguel Zapeta	Sede Regional Escuintla.	Traslado de Ayuda Humanitaria.	En Operaciones
10	Mobilización Delegados Departamentales	Aroldo Santelel	Yepocapa, Chimaltenango	Monitoreo y verificación de acciones.	En Operaciones

Estado de fuerza

Institución	Personal	Vehículos	Observaciones
MIDES	4	1	
SOSEP	2	1	
MDN	25	2	Vehículos J8
MUNICIPALIDAD ESCUINTLA	10	3	Pick Up
SEGEPLAN	1	0	
BUSF	4	1	
CRG	17	3	Pick Up
SE-CONRED	10	3	
TOTAL	73	14	

Reuniones

Fecha Hora	Descripción	Lugar	Participantes	Puntos Tratados
19/11/2018 00:00	Reunión Centro de Operaciones Permanente	Oficina CTE / CONRED	Director de Respuesta y Subsecretario de Gestión de Reducción de Riesgo.	<ul style="list-style-type: none"> Metodología de trabajo. Situación actual. Información INSIVUMEH.
19/11/2018 00:25	Reunión de Coordinación	Oficina Director Respuesta	Director de Respuesta y Subsecretario de Gestión de Reducción de Riesgo y	<ul style="list-style-type: none"> Situación actual. Información INSIVUMEH Planificación para socializar información.

			Subdirectora de Comunicación Social.	
19/11/2018 00:40	Reunión COE Departamental	Sede Regional Escuintla.	Grupo toma de decisiones.	<ul style="list-style-type: none"> Situación actual. Información INSIVUMEH
19/11/2018 00:55	Reunión COMRED	Sede Regional Escuintla.	Grupo toma de decisiones.	<ul style="list-style-type: none"> Situación actual. Información INSIVUMEH

Acciones Institucionales

Institución	Acciones realizadas
Secretaría Ejecutiva de la Coordinadora Nacional para la Reducción de Desastres -SE CONRED-	<ul style="list-style-type: none"> Movilización de personal. Monitoreo de las condiciones por incremento de actividad en el Volcán. Socialización de información de boletines especiales emitidos por INSIVUMEH. Socialización de boletines emitido por INSIVUMEH con cuerpos de socorro e instituciones de primera respuesta por parte de la Dirección del Sistema de Comando de Incidentes -SCI-. Socialización de boletines emitido por INSIVUMEH con enlaces institucionales del COE por parte de la Dirección de Coordinación. Comunicación y coordinación de alto nivel con gobernadores y autoridades. Monitoreos y socialización de información por erupción del volcán de fuego. Equipo de Intervención Estratégica -EIE- en apresto. Equipo de Respuesta Inmediata -ERI- en apresto. Elaboración de infografía de comunidades informadas. Elaboración de infografía sobre tipos de actividad volcánica. Análisis de RSAM enviado por INSIVUMEH. Movilización de Equipo de Respuesta Inmediata -ERI-. Movilización de Equipo de Intervención Estratégica -EIE-. Movilización de ayuda humanitaria para atención de auto evacuados.
Bomberos Unidos Sin Fronteras -BUSF-	<ul style="list-style-type: none"> Movilización de personal. Acompañamiento para auto evacuación.
Coordinadora Local para la Reducción de Desastres Aldea Sangre de Cristo, Yepocapa, Chimaltenango	<ul style="list-style-type: none"> Comunicación e información de condiciones del volcán de fuego. Auto evacuación de 34 personas hacia la Finca el Sendero, Aldea Ojo de Agua. Personal comunitario (2) se quedan para seguridad y orden comunitario.
Coordinadora Municipal para la Reducción de Desastres Alotenango, Sacatepéquez.	<ul style="list-style-type: none"> Monitoreo de las condiciones por incremento de actividad en el Volcán. Apoyo y acompañamiento en observatorio ubicado en Alotenango, Sacatepéquez. Disponibilidad de transporte para que la comunidad efectuó auto evacuación de ser necesario en Aldea el Porvenir, Alotenango, Sacatepéquez.
Cruz Roja Guatemalteca -CRG-	<ul style="list-style-type: none"> Movilización de personal. Apoyo en coordinaciones interinstitucionales.
Gobernación departamental de Escuintla	<ul style="list-style-type: none"> Apoyo en coordinaciones interinstitucionales.
Gobernación departamental de Sacatepéquez	<ul style="list-style-type: none"> Apoyo en coordinaciones interinstitucionales.
Instituto Nacional de Sismología, Vulcanología, Meteorología e Hidrología -INSIVUMEH-	<ul style="list-style-type: none"> Monitoreo de la actividad del Volcán de Fuego. Elaboración de boletines especiales por la actividad del Volcán de Fuego. Socialización de información del RSAM. Socialización información meteorológica en el área del volcán de Fuego. Elaboración de comunicado por erupción del volcán de fuego.
Ministerio de Comunicaciones, Infraestructura y Vivienda -CIV-	<ul style="list-style-type: none"> Restricción de paso peatonal y vehicular en sobre la RN-14.
Ministerio de Desarrollo Social -MIDES-	<ul style="list-style-type: none"> Movilización de personal. Apoyo en coordinaciones interinstitucionales.
Ministerio de la Defensa Nacional -MDN-	<ul style="list-style-type: none"> Movilización de personal. Apoyo en coordinaciones interinstitucionales.
Municipalidad de Escuintla	<ul style="list-style-type: none"> Movilización de personal. Apoyo en coordinaciones interinstitucionales.
Policia Nacional Civil -PNC-	<ul style="list-style-type: none"> Movilización de personal. Implementación de dos anillos de seguridad en el kilómetro 103, RN-14, Escuintla, Escuintla; y kilómetro 87, RN-14, Alotenango, Sacatepéquez.
Protección Vial -PROVIAL-	<ul style="list-style-type: none"> Cierre de la RN-14 en prevención por actividad volcánica.

	<ul style="list-style-type: none"> • Implementación de dos anillos de seguridad en el kilómetro 103, RN-14, Escuintla, Escuintla; y kilómetro 87, RN-14, Alotenango, Sacatepéquez.
<p>Secretaría de Obras Sociales de la Esposa del Presidente -SOSEP-</p>	<ul style="list-style-type: none"> • Movilización de personal. • Apoyo en coordinaciones interinstitucionales. • Identificación de albergues. • Revisión del Estadio Armando Barillas para habilitarse albergue.
<p>Secretaría General de Planificación -SEGEPLAN-</p>	<ul style="list-style-type: none"> • Movilización de personal. • Apoyo en coordinaciones interinstitucionales.

Fotografías



Monitoreo de la erupción del volcán de fuego desde la Comunidad don Pancho, Escuintla, Escuintla.



Monitoreo de la erupción del volcán de fuego desde la Aldea Morelia, Escuintla, Escuintla.



Monitoreo de la erupción del volcán de fuego desde la Aldea el Zapote, Escuintla, Escuintla.



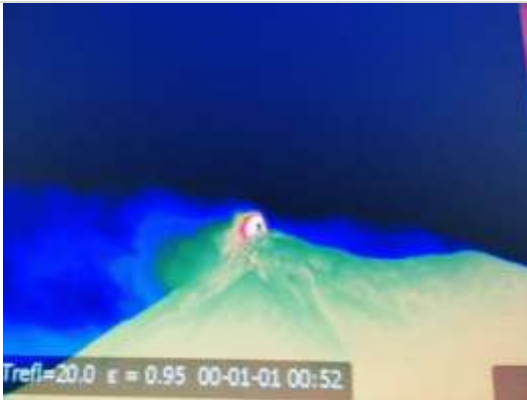
Monitoreo de la erupción del volcán de fuego desde el Puente las Lajas, Alotenango, Sacatepéquez.



Socialización y recomendaciones por la erupción del volcán de fuego en Aldea el Reina, Escuintla, Escuintla.



Socialización y recomendaciones por la erupción del volcán de fuego en Aldea el Rodeo, Escuintla, Escuintla.



Visualización de la actividad del Volcán de Fuego en cámara Flir de la Universidad de Bristol e INSIVUMEH.



Monitoreo de la actividad del Volcán de Fuego desde el observatorio en Alotenango, Sacatepéquez.



Comunitarios de la Aldea el Rodeo, Escuintla, Escuintla; realizan auto evacuación por prevención.



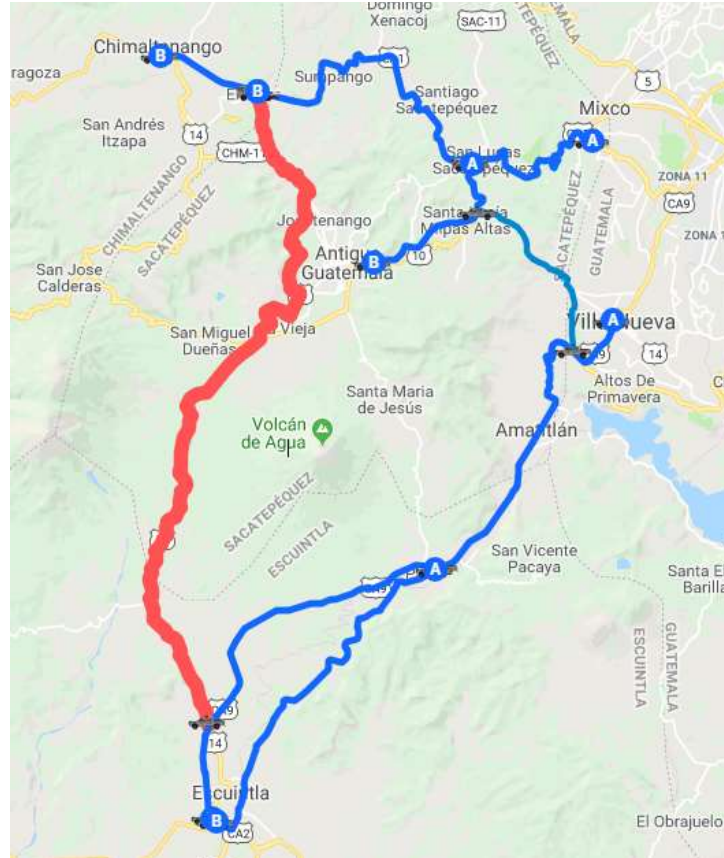
Supervisión del Estadio Armando Barillas, por habilitación como albergue.

Requerimientos

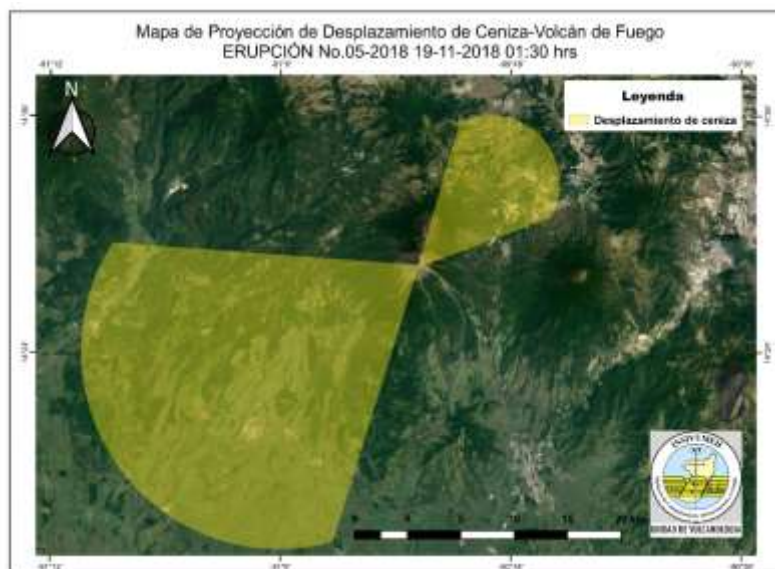
Recursos	Total	Escuintla	
		Escuintla	
		Enviado	Pendiente
Equipo ERI	1	1	
Equipo de Intervención	1	1	
Carpas Jica	225	225	
Raciones Familiares	300	300	
Raciones Frías	500	500	
Raciones Infantiles	125	125	
Agua Pura	5,000	5,000	
Carpas Tipo Casa	40	40	
Carpas Tipo Bolivia	10	10	

Mapas

Rutas Alternas (Unidad de Protección Vial -PROVIAL-)



Mapa de proyección desplazamiento ceniza



			Personas									Viviendas					
Departamento	Municipio	Incidente	Incidentes	Riesgo	Afectadas	Damnificadas	Evacuadas	Atendidos	Albergadas	Desaparecidas	Heridas	Fallecidas	Riesgo	Leve	Moderado	Severo	
Chimaltenango	Todos	Operaciones	1														
	Yepocapa	Aldea Panimache I	1		1,300		200	200	200								
		Aldea Panimache II	1		120		70	70	70								
		Aldea Morelia	1		300		150	150	150								
		Aldea Santa Sofia	1		25												
		Aldea Sangre de Cristo	1		36		34	34									
		Finca Palo Verde	1		40												
Escuintla	Escuintla	Operaciones	1														
		El Rodeo	1		1,541		794	794	794								
		La Flor	1		20												
		La Esperanza	1		42												
		La Trinidad	1		576												
		La Reina	1		967		90	90	80								
		Colonia Santa Rosa	1		125		35	35	35								
		Guadalupe El Zapote	1		2,500		2,500	671	671								
		San Andrés Osuna	1		10,500												
	Chuchú	1		900													
Santa Lucia Cotzumalguapa	Casco Urbano	1															
Sacatepéquez	Alotenango	Finca Candelaria	1		100												
		Aldea Candelaria	1		262												
		Aldea El Porvenir	1		52		52	52	52								
	Alotenango	1		15,642													
	Antigua Guatemala	Antigua Guatemala	1		41,097												
Todos	Operaciones	1															
TOTALES			24		76,145		3,925	2,096	2,052								

Albergados de Aldea Morelia y Panimaché I y II se encuentran en Gimnasio Municipal en Santa Lucía Cotzumalguapa, Escuintla.

Albergados de Colonia la Reina se encuentran en Salón Municipal de Escuintla, Escuintla.

Albergados de Aldea el Porvenir se encuentran en ATU Santa Isabel, Alotenango, Sacatepéquez.

Albergados de Aldea el Rodeo, Colonia Santa Rosa y Guadalupe el Zapote se encuentran en el Estadio Armando Barillas, Escuintla.